

Controlo ecológico

ORIGIN CRYO



COMPOSIÇÃO:

Gás butano e propano



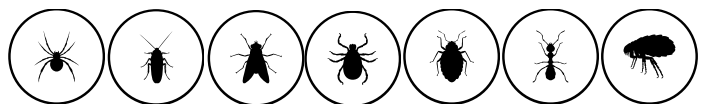
CARACTERÍSTICAS:

Origin Cryo é uma solução para eliminar insetos voadores e rastejantes através do efeito de frio. Neutraliza e mata de modo instantâneo os insetos sem ação de substâncias biocidas. É eficaz sobre baratas, aranhas, formigas, pulgas, percevejos de cama, moscas, mosquitos, carraças, etc

MODO DE APLICAÇÃO:

Esperar que o inseto pouse e vaporizar a um máximo de 20 cm de distância. Alguns segundos serão suficientes para congelar o inseto.

Vendido em embalagens de 1 unidade com 500ml.



**Utilize a solução com cuidado
Leia sempre o rótulo e a informação relativa ao
produto antes de o utilizar**



COPRATE

Soluções de Desinfestação, Lda.